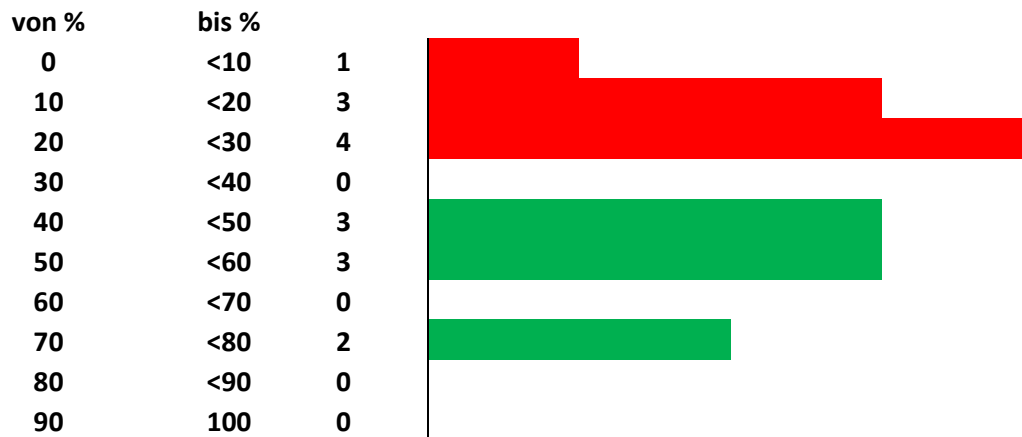
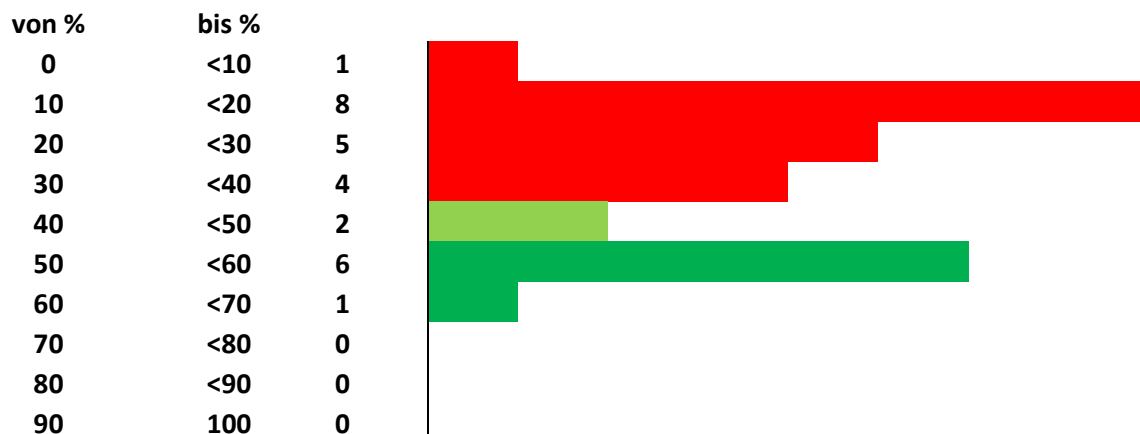


Häufigkeitsverteilung 231021 Physik 1 (Mechanik, Optik)



Häufigkeitsverteilung 234021 Physik (Mechanik, Optik, E- und T-Dynamik)



Prozentwertung: bis 39,99 % nicht bestanden (rot), ≥ 40 % bestanden (grün).

Bei beiden Klausuren sieht man eine deutliche Gruppenbildung. Zwischen denen, die den Stoff verstanden haben und denjenigen, die nicht bestehen ist ein deutliches Minimum in der Verteilung. In der Klausur zu Physik 231021 gab es nicht eine Arbeit zwischen 30 % und 40 %.

Die Aufgaben waren zum Teil aus Klausuren aus den letzten Jahren wiederverwendet. Das Ergebnis ist aber deutlich schlechter als früher. Die Aufgaben zur Mechanik und Optik waren gleich in beiden Klausuren, in der Klausur 234021 waren nur 2 Aufgaben aus 231021 durch 2 E-Dyn.- und T-Dyn.- Aufgaben ersetzt.

Die optische Abbildung, die als Klausuraufgabe vom SS2014 auf dem Netz liegt, wurde weitgehend falsch bearbeitet oder nicht angefasst. Andere Aufgaben waren direkt aus den Übungen bzw. aus der Vorlesung übernommen. Was ist der Grund dafür, dass diese Aufgaben und ihre Lösungswege nicht bekannt sind?

Die Noten wurden am 17.02.2015 veröffentlicht.